



Official Boating Safety Map Charleston Lake

Carte officielle pour la sécurité nautique

LEGEND	LEGENDE
Shoal buoy	Bouée (haut-fond)
Slow speed buoy	Bouée (basse vitesse)
Marina/Gas pump	Marina / Pompe à essence
Convenience Store	Dépenseur
Public boat launch & docks	Rampe de mise à l'eau
Public dock	Quai public
Parking lot	Terrain de stationnement
Washrooms	Toilettes
Portage	Portage
Hiking trail	Chemin de randonnée
Hiking trailhead	Début de chemin de randonnée
Public beach	Plage publique
Picnic Area	Aire de pique-nique
Notable feature	Point d'intérêt
Low speed/No wake zone	Basse vitesse / Sillage interdit
Motor boats prohibited	Interdit aux bateaux à moteur
Building	Bâtiment
Boathouse, Dock	Hangar à bateau, Quai
Wetland	Zone humide
Provincial Park	Parc provincial
County Park	Parc de comté

Magnetic North
This map is compass ready if you use the MN. Magnetic North is 11° 58' west of grid north, changing 0.3 east annually.

Nord magnétique
Cette carte est prête pour une boussole si vous utilisez les lignes MN. Le décalage magnétique est de 11° 58' à l'ouest de la ligne de coordonnées de la grille et change de 0,3 à l'est chaque année.

The Grid Reference System (Civilian)
This map uses the UTM Grid Reference System, 1000m NAD 83, Zone 18. To arrive at a map reference, we would first note the numbering of the lines that form the west and south of the square. For example, the mathematical coordinates are 44° 30' 00" N and 76° 00' 00" W. The UTM grid reference is 18QJG 5000 0000. For more information, please consult www.mcan.gc.ca.

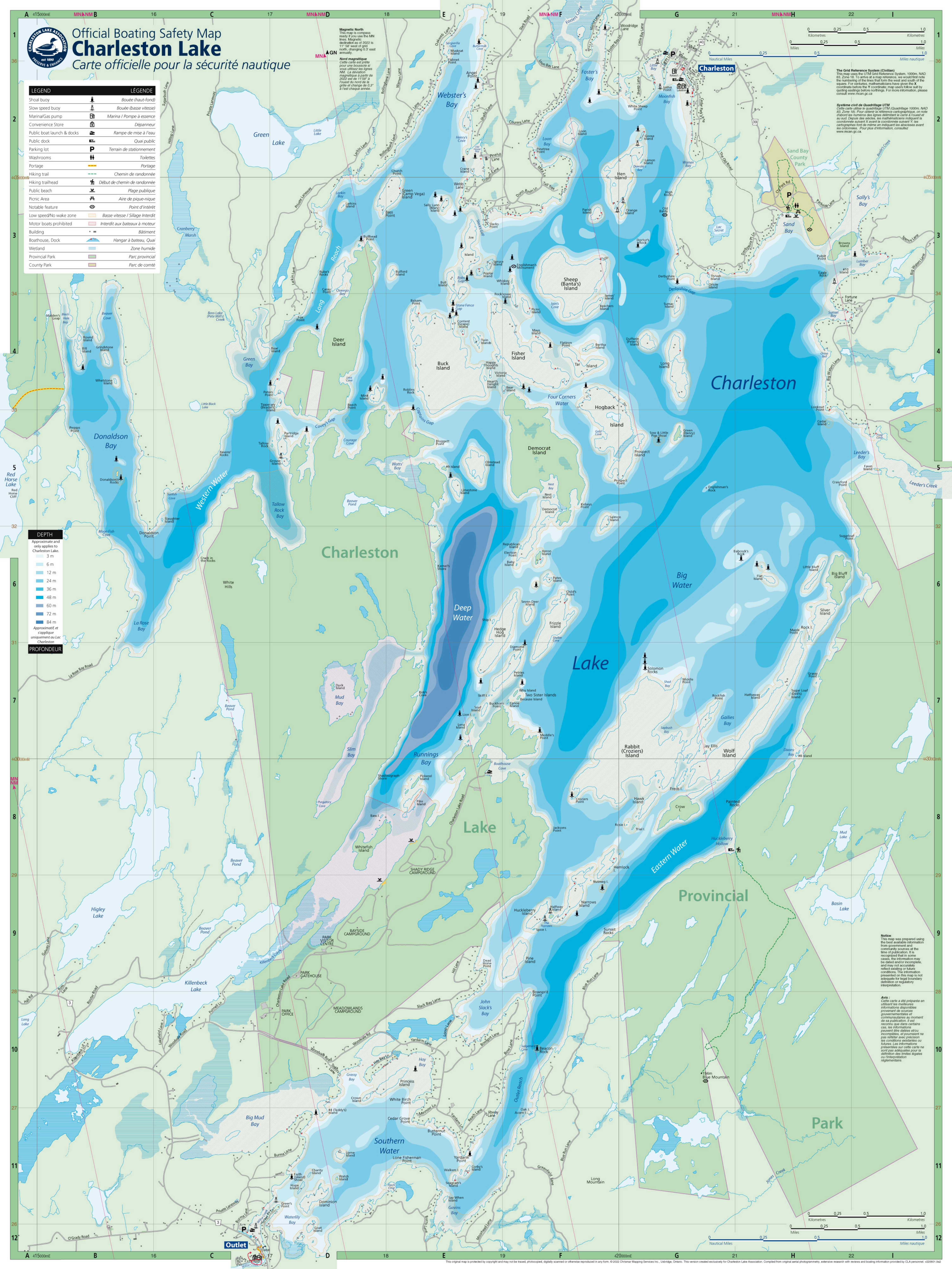
Système civil de quadrillage UTM
Cette carte utilise le quadrillage UTM (quadrillage 1000m, NAD 83, Zone 18). Pour obtenir la référence cartographique, on note d'abord les numéros des lignes déterminant le carré à l'ouest et au sud. Par exemple, les coordonnées mathématiques sont 44° 30' 00" N et 76° 00' 00" W. Les coordonnées UTM sont 18QJG 5000 0000. Pour plus d'information, consultez www.mcan.gc.ca.

DEPTH
Approximate and only applies to Charleston Lake.

3 m
6 m
12 m
24 m
36 m
48 m
60 m
72 m
84 m

Approximate et s'applique uniquement au Lac Charleston.

PROFONDEUR



Notice
This map was prepared using the best available information from government and community sources at the time of publication. It is recognized that in some cases, the information may be dated and/or incomplete, and may not accurately reflect existing or future conditions. The information presented on this map is not intended for legal boundary definition or regulatory interpretation.

Avis
Cette carte a été préparée en utilisant les meilleures informations disponibles provenant de sources gouvernementales et communautaires au moment de sa publication. Il est reconnu que dans certains cas, les informations peuvent être datées et/ou incomplètes, et ne reflètent pas nécessairement les conditions existantes ou futures. Les informations présentées sur cette carte ne sont pas destinées pour la définition des limites légales ou l'interprétation réglementaire.